



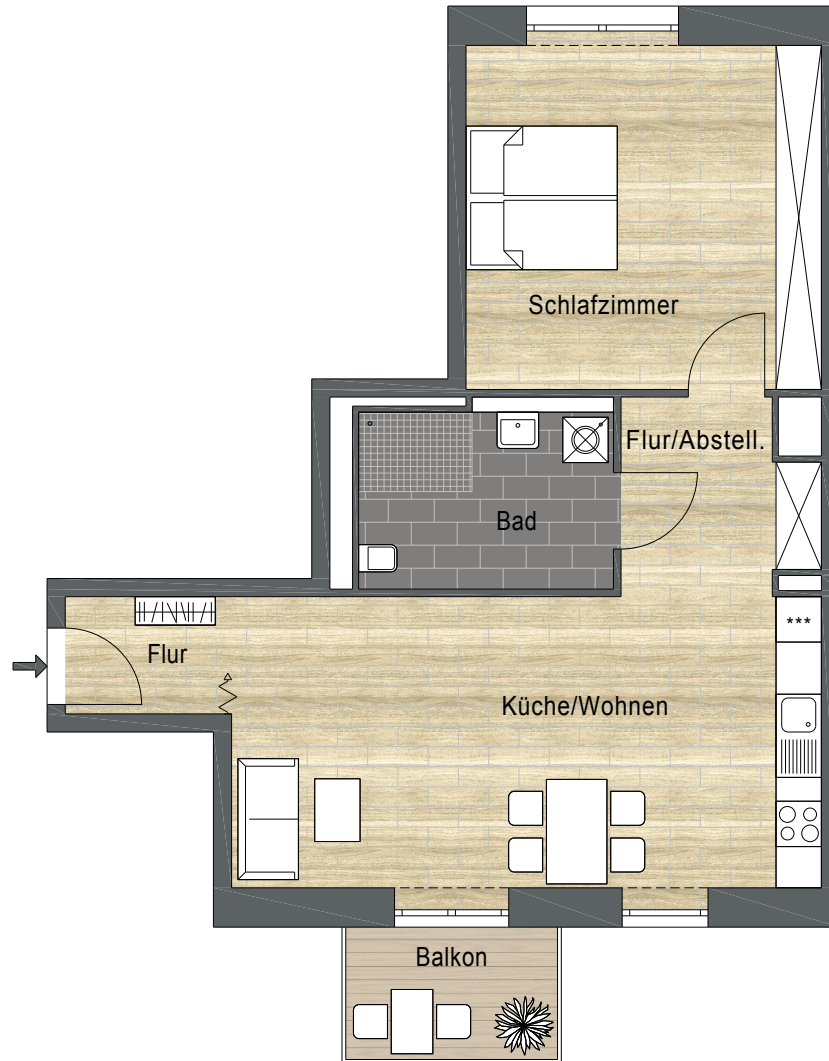
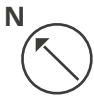
AM KLAGESMARKT

ZUHAUSE IM ZENTRUM

Wohnung C1 3-03

3. OG · 2 Zimmer · 69,71 m²

ROLLSTUHLGERECHT



1:100 / 5m

Wohnfläche

Schlafen	20,96 m ²
Küche / Wohnen	30,26 m ²
Flur	3,32 m ²
Bad	7,96 m ²
Flur/Abstellfläche	6,01 m ²
Balkon (25% angerechnet)	1,20 m ²
Gesamtfläche	69,71 m²

Lage



Möbel und Geräte wie z.B. Waschmaschinen sind nicht im Mietpreis enthalten, den genauen Lieferumfang definiert der Mietvertrag. Darstellungen dienen der Illustration. In den Bädern, Duschbädern, Abstellräumen, WC's und Fluren sind abgehängte Deckenbereiche aufgrund von Leitungsverzügen möglich. Darstellung der Einbauküche dient der Veranschaulichung. Ausführung vor Ort kann variieren. Alle Maße sind Zirkaangaben und können sich im Planungsprozess ändern. Eine Änderung der Planung und die Ausführungsart behält sich der Vermieter/Eigentümer vor, soweit technisch zweckmäßig oder notwendig und dem Mieter zumutbar. Zur Veranschaulichung sind keine Heizkörper in den Grundrissen eingezeichnet wurden. Für die genaue Lage der Heizkörper innerhalb der Wohnung sprechen Sie uns bitte an.

THOMAS KLINKE
IMMOBILIEN